

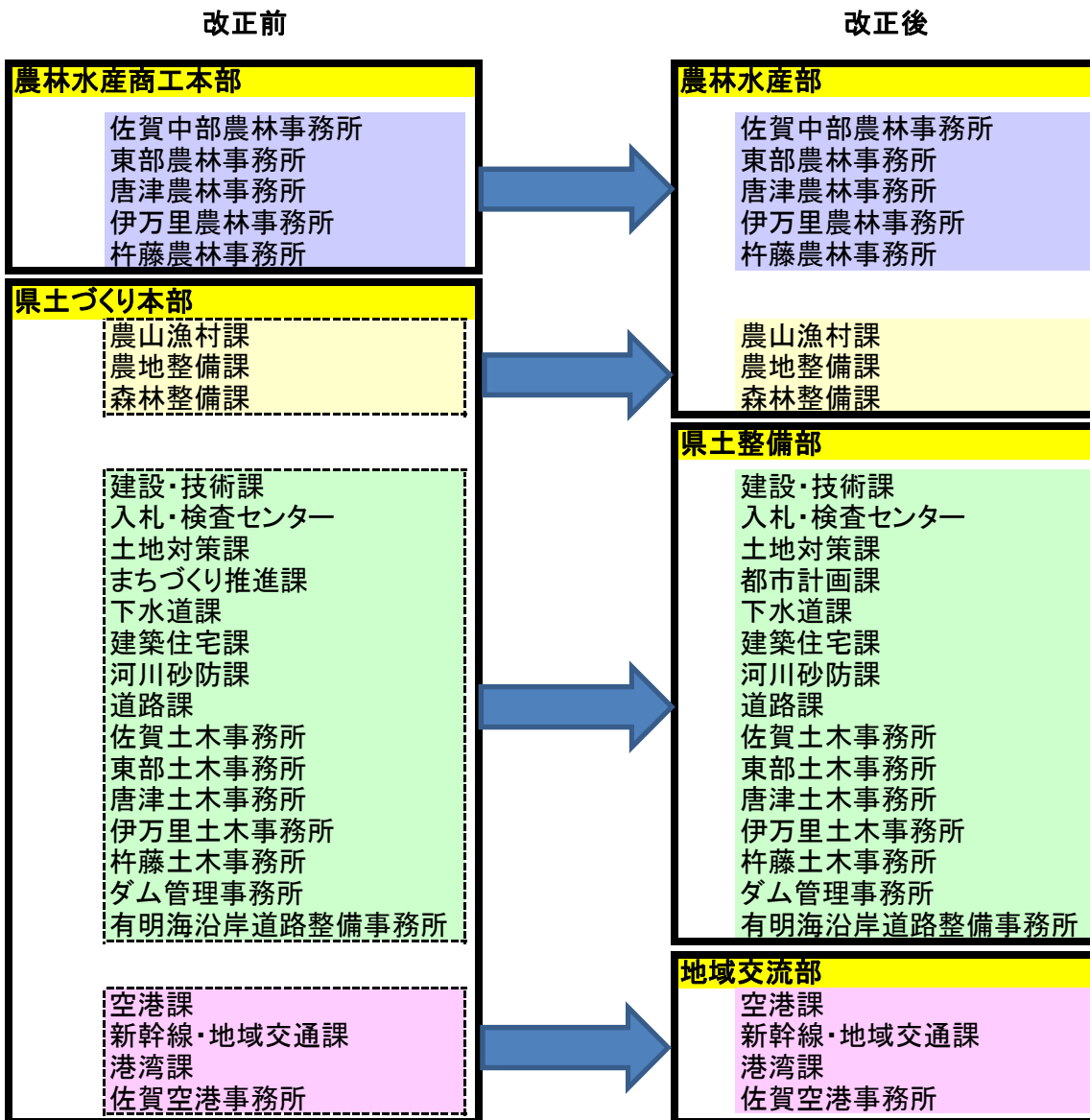
平成28年4月1日に組織が改正されます。主な変更点は以下のとおりです。

県土づくり本部が農林水産部、県土整備部、地域交流部の3部に分かれます。

※県土づくり本部から農林水産部に移行する農山漁村課、農地整備課、森林整備課及び、地域交流部に移行する空港課、新幹線・地域交通課、港湾課、佐賀空港事務所については**平成28年3月31日以前公告の案件を検索する場合は、部局を県土整備部で検索をしてください。**

※部局・課所を選択せずに検索すると、全ての部局・課所の案件が表示されます。

主な組織改編図



不明な点がありましたら、入札・検査センターの電算担当(0952-25-7470)にお問い合わせをお願いします。